

¿Cómo está el TIEMPO en ANTIOQUIA?

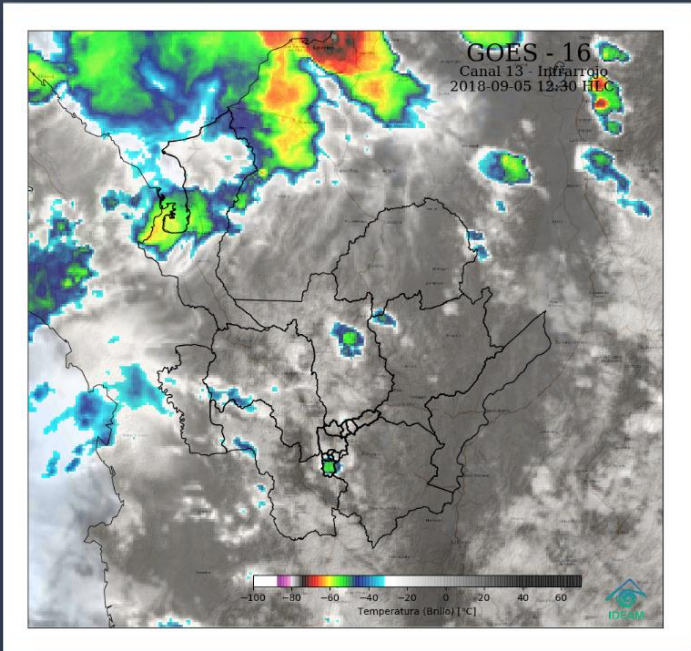
Centro Regional de Pronósticos y Alertas CRPA

Medellín, miércoles 5 de septiembre de 2018
Hora de emisión: 13:00 p.m.



Instituto de Hidrología,
Meteorología y
Estudios Ambientales

Imagen Satelital



Condiciones Meteorológicas Actuales

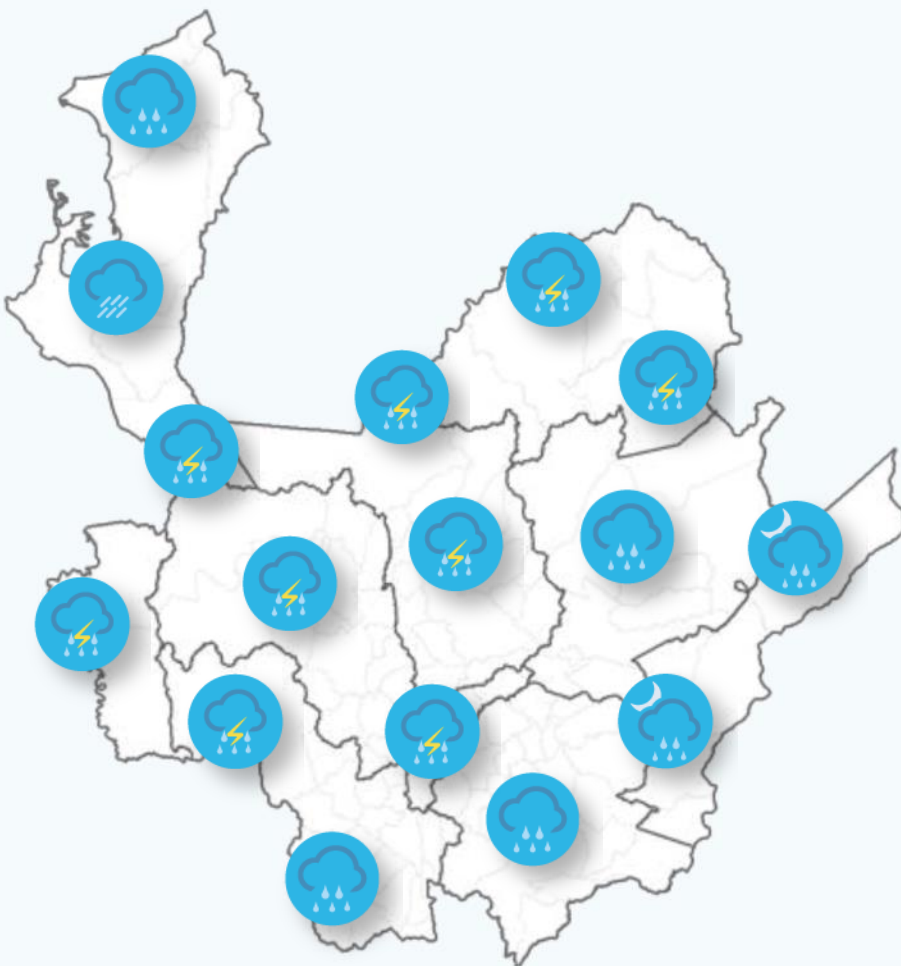
Cielo parcial a mayormente nublado predominio sobre territorio antioqueño, salvo en zonas de Urabá norte donde se presentaron lluvias.

Al cierre de este boletín se presentan lluvias en las subregiones de Norte, Aburrá y Suroeste.

*Nubosidad representada en la imagen satelital.
Canal Infrarrojo - GOES EAST 16 - IDEAM
Septiembre 5 de 2018 - Hora 12:30 p.m.*

Pronóstico del Tiempo

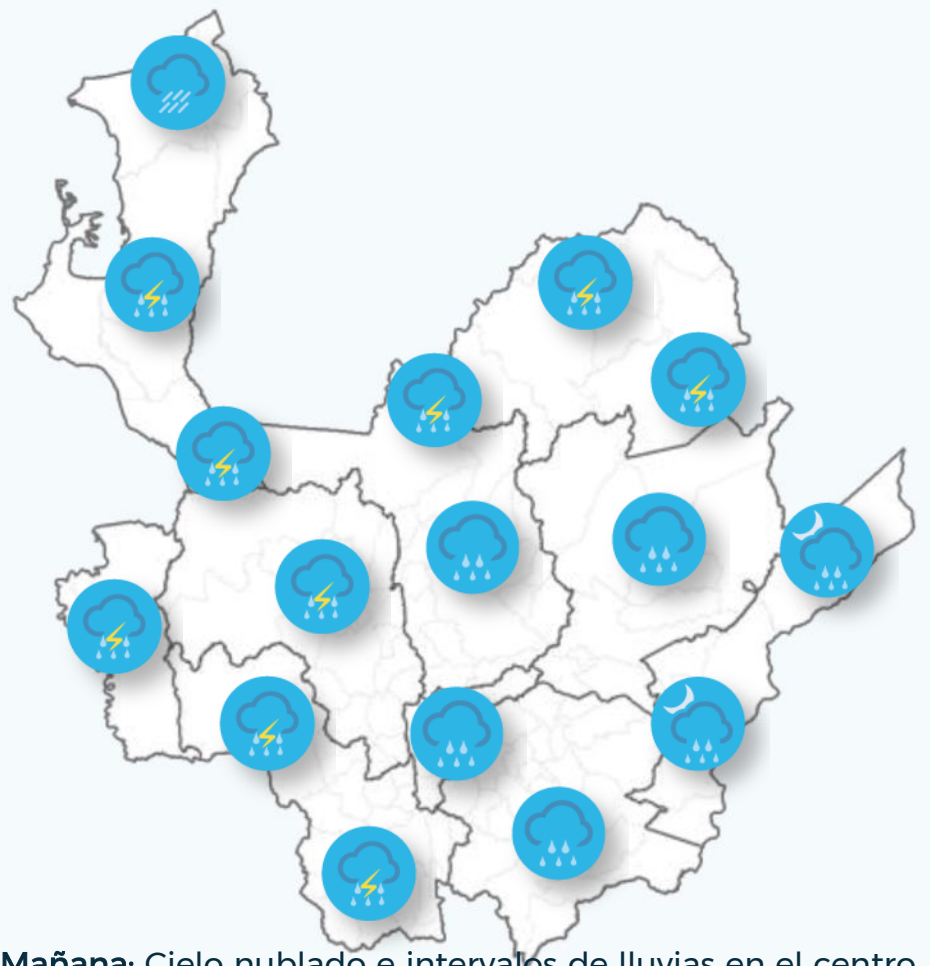
Septiembre 5 de 2018



Tarde: Después del medio día se advierten lluvias intensas con actividad eléctrica en gran parte de Antioquia, aunque de menor intensidad en zonas de Oriente y Magdalena Medio.

Noche-Madrugada: Persistencia de lluvias fuertes y tormentas eléctricas en Bajo Cauca, Norte, Nordeste, Occidente, Suroeste, Atrato Medio. Lluvias menos intensas en Urabá, Magdalena Medio, Oriente y valle de Aburrá.

Septiembre 6 de 2018



Mañana: Cielo nublado e intervalos de lluvias en el centro y occidente de Antioquia. Lluvias en costas de Urabá.

Tarde: Precipitaciones intensas con actividad eléctricas se advierten en Norte, Occidente, Atrato Medio y Urabá. Chubascos en Suroeste y valles de Aburrá y de San Nicolás.

Noche-Madrugada: Lluvias fuertes y tormentas eléctricas en Bajo Cauca, Norte, Occidente, Urabá sur y Suroeste. Lluvias menos intensas en Nordeste, Magdalena Medio, Oriente y Aburrá.



Reporte de variables en los aeropuertos en la última hora:

Medellín 25°C



Vientos del sur con 18 km/h

Rionegro 22°C



Vientos del sureste con 14 km/h

Apartadó 29°C



Vientos del noroeste con 11 km/h

Día



Despejado



Parcialmente nublado



Seminublado e intervalos de lluvias ligeras

Noche



Despejado



Parcialmente nublado y lluvias ligeras



Parcialmente nublado lluvias moderadas-fuertes



Niebla

Condiciones Generales Durante la Jornada



Cielo nublado



Lluvia ligeras



Lluvias moderadas



Lluvia con tormenta eléctrica



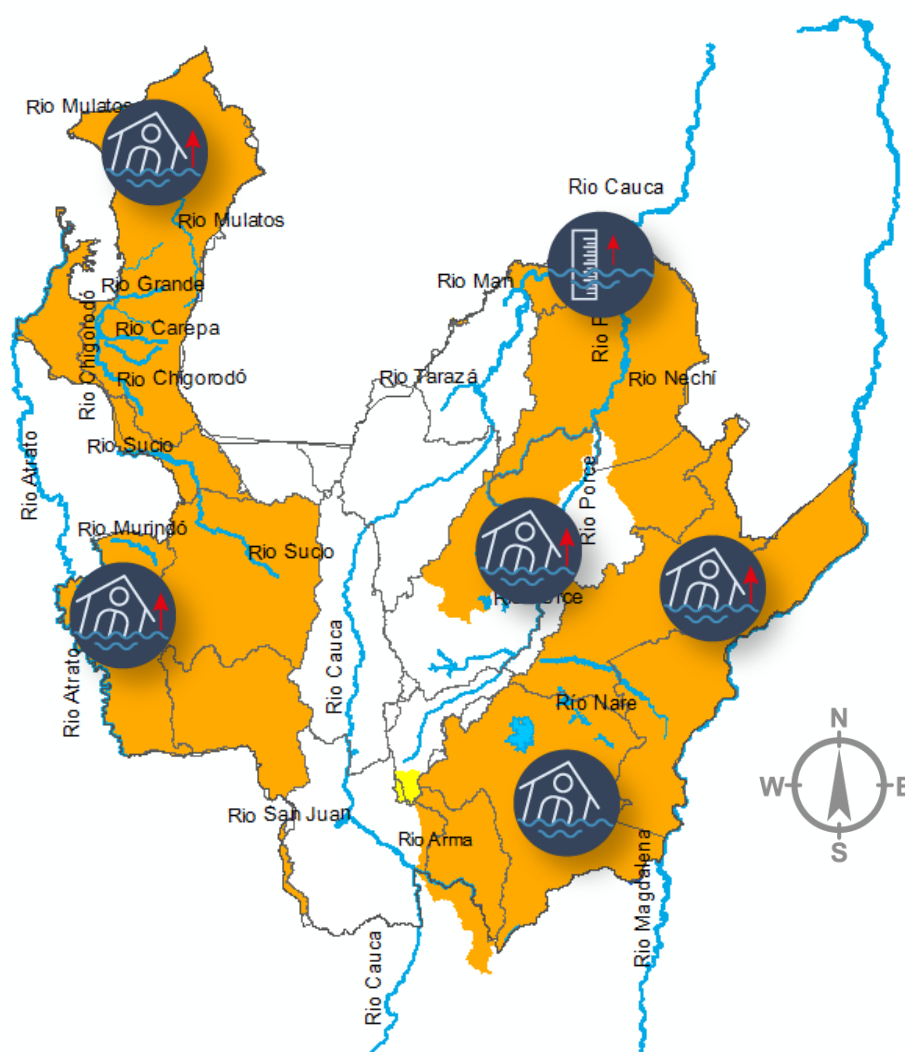
Granizo

ALERTAS HIDROLÓGICAS

alerta
ROJA
para tomar
acción

alerta
NARANJA
para
prepararse

alerta
AMARILLA
para
informarse



alerta
NARANJA

Crecientes súbitas ríos de Montaña

Ante la persistencia de lluvias se prevén incrementos del nivel de los ríos Porce, Nechí, Tarazá, Arma, San Juan y sus afluentes entre otros, que descargan al río Cauca. Igualmente, se prevén incrementos súbitos en las cuencas de los ríos San Bartolo, Cimitarra y Nare, entre otros que drenan al río Magdalena.

Incremento súbitos ríos de Urabá

A causa de lluvias persistentes en el Golfo de Urabá, se prevén incrementos súbitos en los ríos León, Mulatos y sus afluentes, entre los que se destacan los ríos Vijagual, Zungo, Chigorodó, Carepa, Apartadó y Rio Grande.

Niveles altos Río Atrato

Debido a las lluvias registradas, las cuencas de los ríos Murri, Sucedo y Murindó que drenan hacia el río Atrato, pueden estar saturadas por las lluvias presentadas, lo cual podría generar incrementos significativos de los caudales en los principales ríos afluentes al río Atrato.

Crecientes súbitas ríos La Miel y Guarinó

Por continuas lluvias en la subregión Oriente se prevén crecientes súbitas en los ríos La Miel, Guarinó y sus afluentes.

Cuenca baja del río Cauca

Los niveles del río Cauca presentan condición al ascenso y valores en el rango de altos en el trayecto comprendido entre Caucasia hasta Guaranda (Sucre).

Incrementos súbitos en el Valle de Aburrá

Se genera esta alerta dado el aumento en los niveles en la subcuenca Valle de Aburra - río Medellín en la vereda La Clara del Municipio de Caldas.

Atrato Medio: Vigía del Fuerte, Murindó

Bajo Cauca: Cáceres, Tarazá, Zaragoza, Valdivia, El Bagre y Nechí.

Magdalena Medio: Yondó

Nordeste: Yalí

Norte: Don Matías, Guadalupe, Gómez Plata, Campamento, Angostura, Toledo, Briceño, Valdivia

Occidente: Cañasgordas, Dabeiba, Frontino, Uramita, Anzá, Sabanalarga

Oriente: Sonsón, Argelia y Nariño

Urabá: Chigorodó, Turbo, Carepa, Apartadó y Mutatá

Recomendaciones

El IDEAM recomienda a pobladores ribereños especialmente de los municipios donde se han registrado lluvias estar atentos a posibles inundaciones o desbordamientos.

Alertas
Hidrológicas



Creciente
Súbita



Niveles
Altos



Incremento
Súbitos

CONDICIONES EN EL GOLFO DE URABÁ



Golfo de Urabá	Velocidad	Dirección	Altura Oleaje
Alta Mar	11-18 Km/h		0,4- 0,6 Metros
Zonas Costeras	6 -22 Km/h		

Se sugiere a los pescadores, habitantes costeros, turistas y usuarios de embarcaciones de bajo calado consultar con las Capitanías de Puerto antes de zarpar.

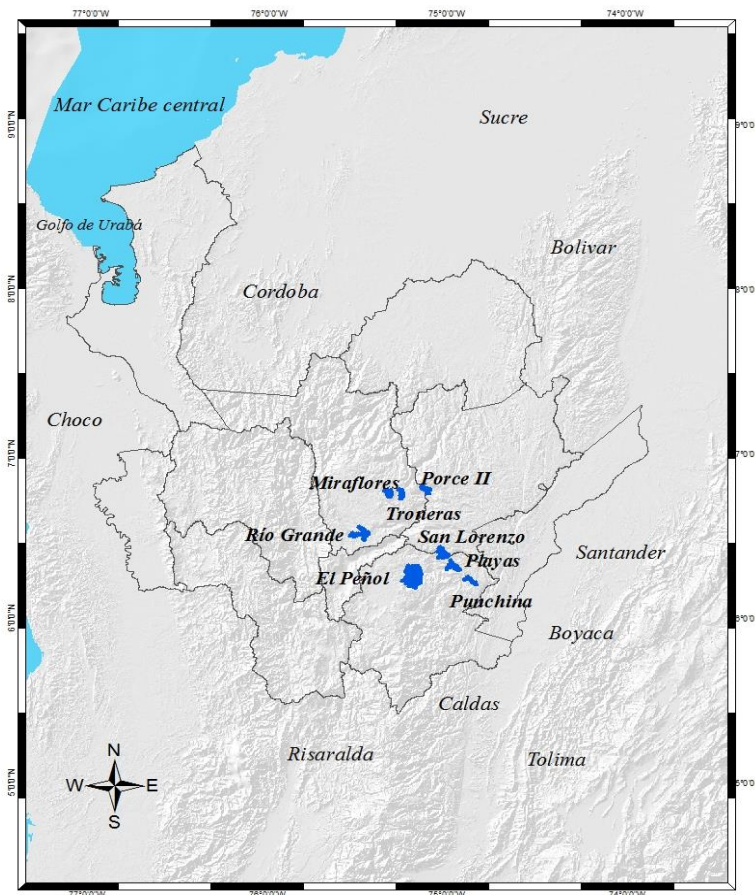
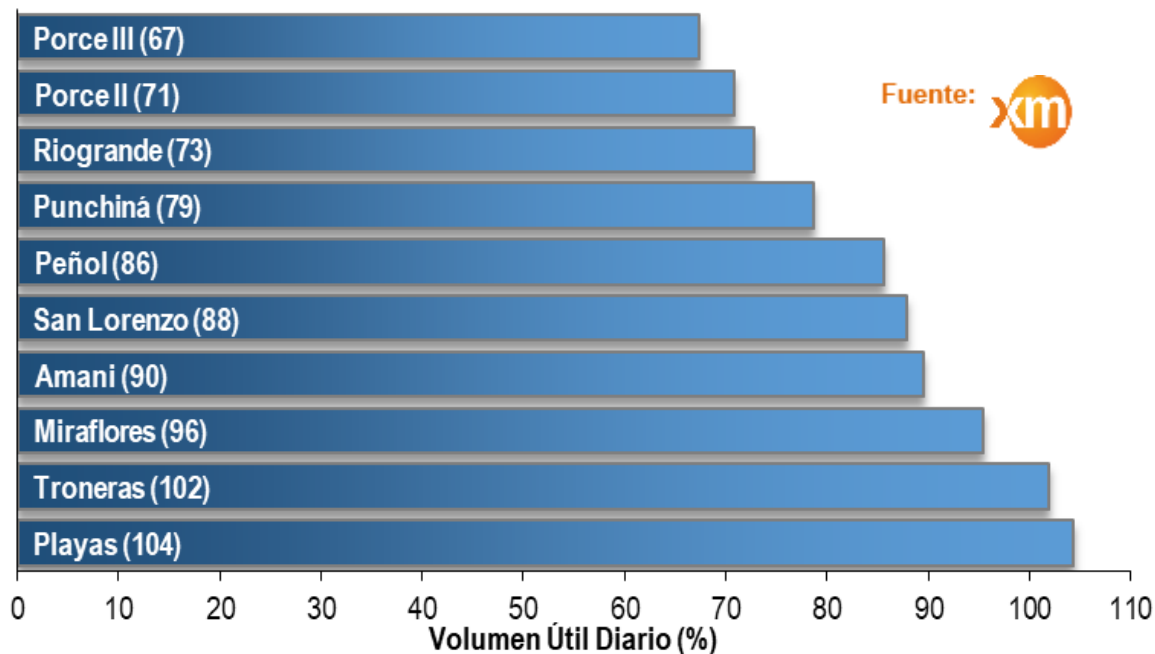


Por tiempo lluvioso



Fuertes precipitaciones con actividad eléctrica son estimadas en la zona de Urabá en algunas horas de la tarde y en la noche.

ESTADO DE LOS EMBALSES EN VOLUMEN ÚTIL DIARIO (%)



Vientos Fuertes y Oleaje Alto

#PrevencióndelRiesgo
Juntos cuidamos de Antioquia

Inundaciones

#PrevencióndelRiesgo
Juntos cuidamos de Antioquia

Alertas Hidrológicas



Oleaje Fuerte



Tiempo Lluvioso



Huracán



Tormentas Eléctricas

ALERTAS POR DESLIZAMIENTOS

alerta
NARANJA

Probabilidad media (11)

Por ocurrencia de deslizamientos de tierra en zonas inestables y de alta pendiente en 11 municipios:

Atrato Medio: Vigía del Fuerte

Norte: Briceño, Ituango, Valdivia

Occidente: Abriaquí, Frontino, Urrao

Urabá: Apartadó, Carepa, Chigorodó, Mutatá

alerta
AMARILLA

Probabilidad baja (56)

Por ocurrencia de deslizamientos de tierra en zonas inestables y de alta pendiente en 56 municipios:

Bajo Cauca: Cáceres, Tarazá y Zaragoza.

Magdalena Medio: Caracolí, Maceo, Puerto Berrío, Puerto Nare y Puerto Triunfo.

Nordeste: Anorí, Amalfi, Remedios, Segovia, Yalí y Yolombó.

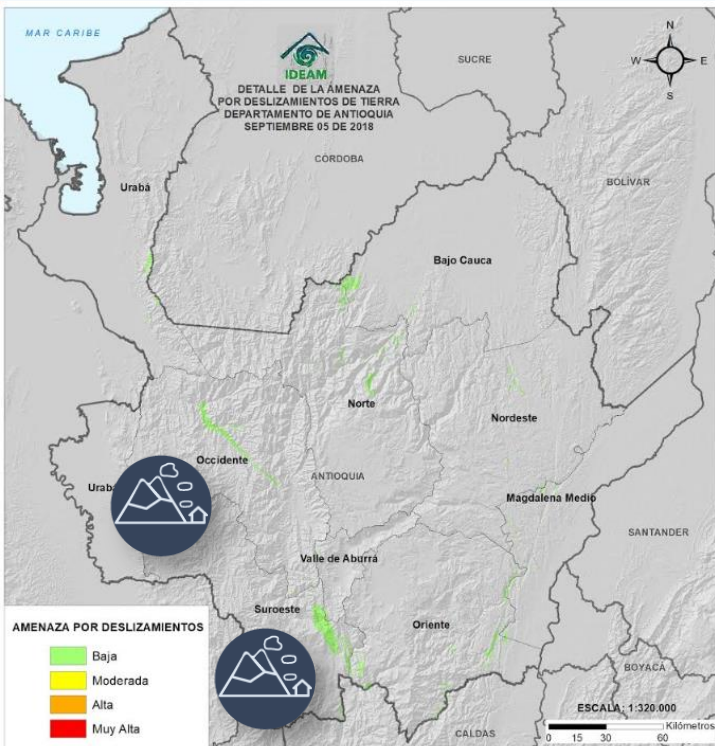
Norte: Belmira, Campamento, San Pedro de Los Milagros, Yarumal.

Occidente: Armenia, Buriticá, Caicedo, Cañasgordas, Dabeiba, Ebéjico, Giraldo, Heliconia, Olaya, Sabanalarga, San Jerónimo, Santa Fe de Antioquia, Sopetrán y Uramita.

Oriente: Abejorral, Argelia, La Unión, Nariño, San Carlos, San Luis y Sonsón.

Suroeste: Amagá, Andes, Angelópolis, Betulia, Caramanta, Ciudad Bolívar, Concordia, Fredonia, Montebello, Salgar, Santa Bárbara, Titiribí y Venecia.

Urabá: San Pedro de Urabá, Turbo,
Valle de Aburrá: Caldas y Medellín.



Especial Atención en Vías

Sectores viales identificados con potencialidad de deslizamientos, en los cuales generan alertas:

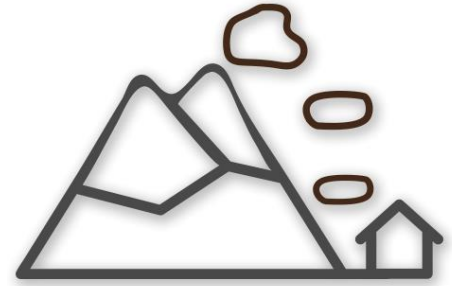
Barbosa - Cisneros (Pescadito)
Cisneros - Alto de Dolores

ALERTAS POR INCENDIOS

Deslizamientos

1

Prepárate #YoCuidoLasLaderas



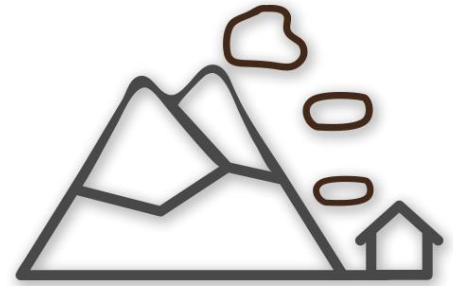
1. Establece un sistema de vigilancia del terreno.
2. Observa si hay presencia de grietas en rocas, suelos y viviendas.
3. Revisa si hay elementos desplazados de su lugar original como postes, árboles, cercas, muros y andenes.
4. Establece un sistema de alerta y alarma ante deslizamientos y avisa a las autoridades.

#PrevencióndelRiesgo
Juntos cuidamos de Antioquia

Deslizamientos

1

Reduce #YoCuidoLasLaderas



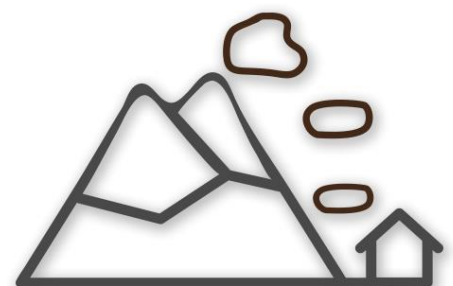
1. Verifica si estás ubicado en una zona de movimientos en masa.
2. No compres ni alquiles lotes o viviendas en zonas de ladera.
3. Maneja adecuadamente las aguas lluvia y negras.
4. Construye sólo con asesoría técnica.

#PrevencióndelRiesgo
Juntos cuidamos de Antioquia

Deslizamientos

2

Reduce #YoCuidoLasLaderas



5. Reforesta con especies nativas las zonas de ladera inestables.
6. Realiza mantenimiento periódico de drenajes, canales y filtros.
7. Evita acumulación de escombros y basuras.
8. Si observas fugas de agua informa oportunamente a las autoridades.

#PrevencióndelRiesgo
Juntos cuidamos de Antioquia

Alertas



Vendaval



Avenida Torrencial



Deslizamientos de tierra



Deslizamientos en vías

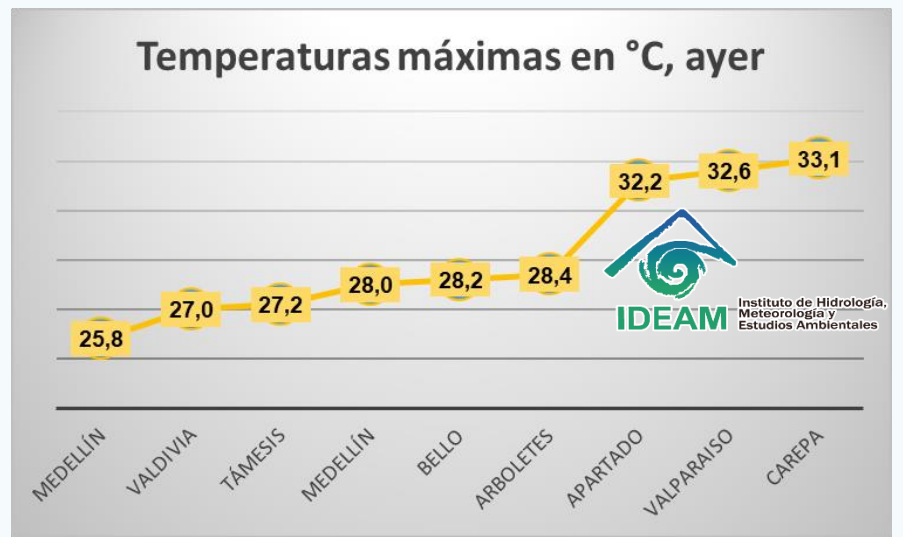
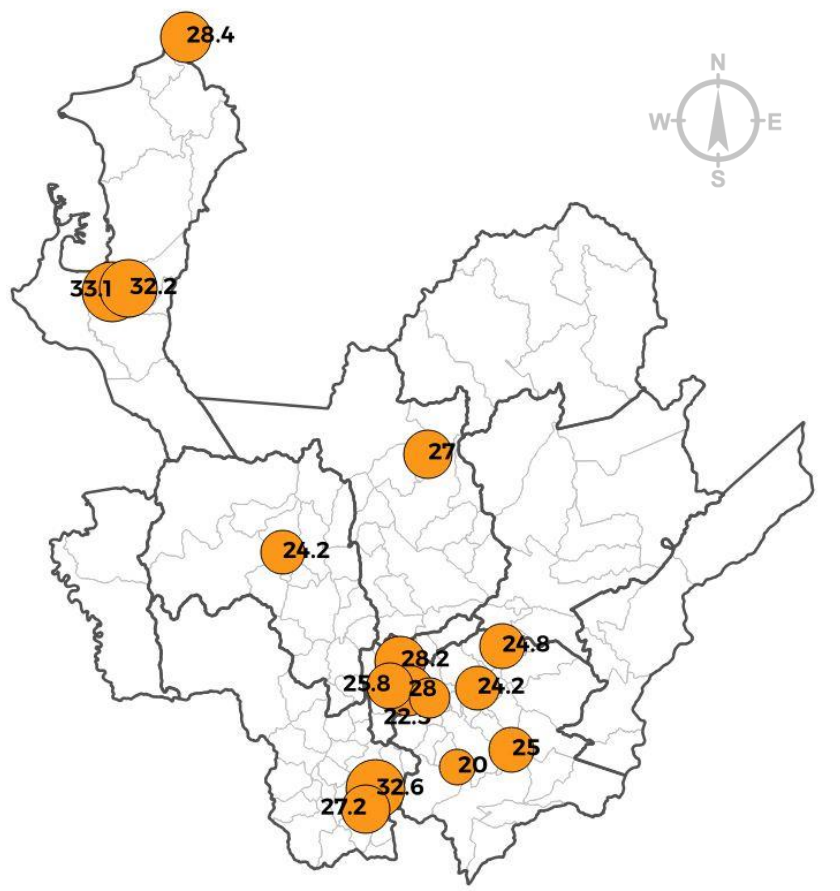


Incendios Forestales



Sequías

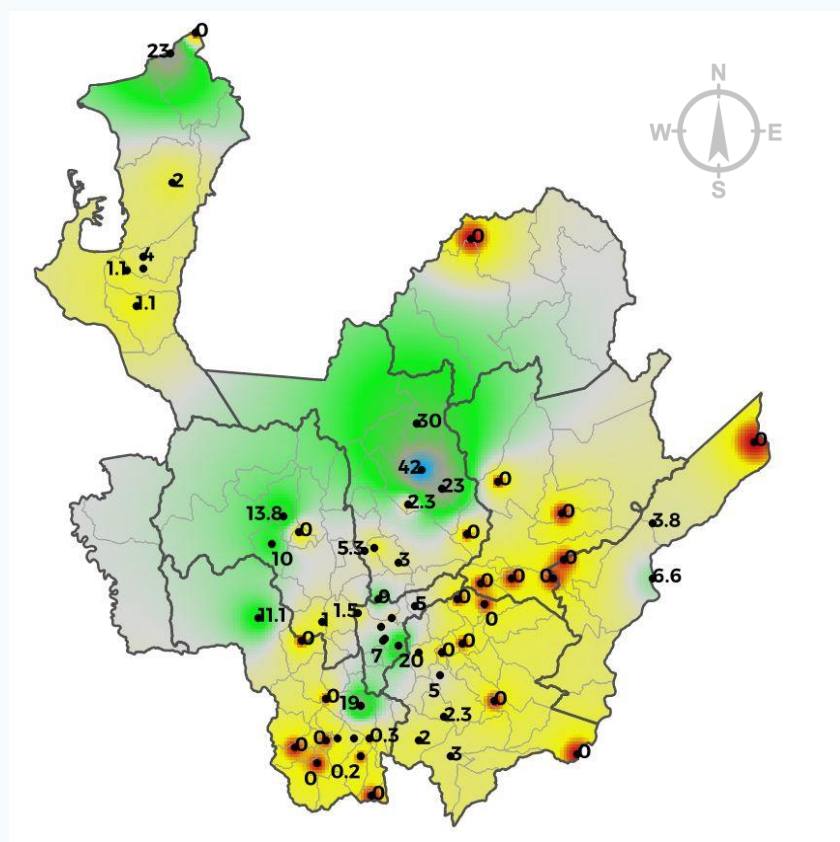
TEMPERATURA MÁXIMA DEL DÍA ANTERIOR



PRECIPITACIÓN EN 24 HRS (7:00 AM DE AYER A 7:00 AM DE HOY)



Los registros más altos de lluvias ayer se reportaron en: Yarumal con 42,0 mm, Valdivia con 30,0 mm. Angostura con 23,0 mm, San Juan de Urabá con 23,0 mm, Medellín -Sta Elena con 20,0 mm y Fredonia con 19,0 mm.

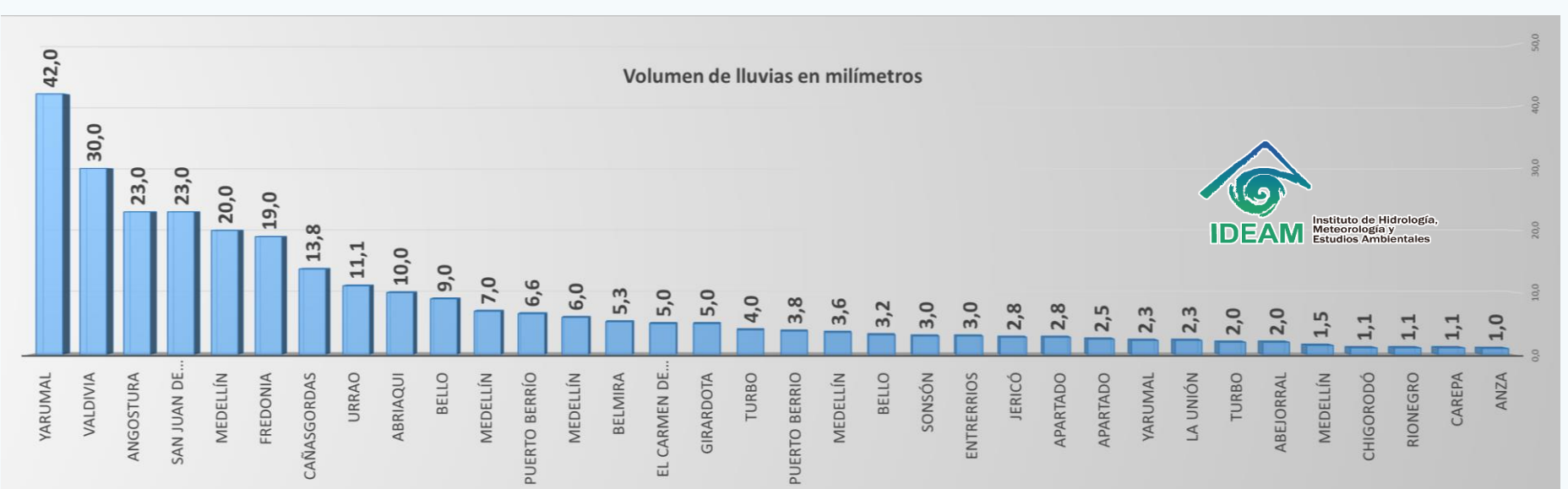


Deslizamientos

Reduce #YoCuidoLasLaderas

1. Verifica si estás ubicado en una zona de movimientos en masa.
2. No compres ni alquiles lotes o viviendas en zonas de ladera.
3. Maneja adecuadamente las aguas lluvia y negras.
4. Construye sólo con asesoría técnica.

#PrevencióndelRiesgo
Juntos cuidamos de Antioquia



ICONOGRAFÍA

ICONO	EVENTO	DEFINICIÓN
	Creciente Súbita	Incremento de los niveles (caudales) de las corrientes, se asocian con escorrentía superficial y aumento de las lluvias en las cabeceras de las cuencas (tanto la principal como la de sus afluentes).
	Incremento Súbitos	Cuando se presentan desembalses por el vertedero de una presa, cuyos caudales van directamente a la corriente ubicada aguas abajo de la misma; los pobladores observan incrementos rápidos de las corrientes aunque éstos NO los asocian con lluvias.
	Niveles Altos	Incremento del nivel de un río cuando estos se aproximan a los umbrales de referencia (amarillo, naranja, rojo); éstos umbrales o niveles de referencia se determinan en cada punto de monitoreo y por esa razón, cuando se mantiene un incremento sostenido, se emiten las respectivas alertas.
	Vendaval	Incremento rápido de la velocidad del viento en un corto lapso de tiempo.
	Oleaje Fuerte	Es el incremento en la altura de las olas debido a un incremento en los vientos y en la presión atmosférica.
	Huracán	Fenómenos meteorológicos que se originan en el océano, ocasionan vientos muy fuertes y lluvias torrenciales. Estos sistemas se desplazan sobre el mar y dependiendo del calor y la humedad pueden fortalecer y convertirse según su velocidad y potencia en una depresión tropical, que dará paso a una tormenta tropical y posteriormente a un huracán
	Tiempo Lluvioso	Evento de lluvia de carácter moderado a fuerte y persistente.
	Granizo	Es un tipo de precipitación sólida en forma de bola de hielo. Generalmente este evento sucede en las tardes.
	Helada Meteorológica	Ocurrencia de una temperatura igual o menor a 0°C a un nivel de 2 metros sobre el nivel del suelo. Lashedadas son más probables cuando se presentan altas temperaturas vespertinas el día anterior, vientos en calma, muy poca nubosidad y baja humedad en el ambiente.
	Avenida Torrencial	Es el aumento del nivel de un río o quebrada que arrastra material, como rocas, árboles o tierra.
	Deslizamientos de tierra	Desplazamiento del terreno, suelo o roca que pueden presentarse en zonas de ladera. Generados por lluvias persistentes, sismos y en mayor proporción por actividades humanas desarrolladas de manera inadecuada.
	Deslizamientos en vías	Vías identificadas con potencialidad de deslizamientos y caídas de rocas.
	Incendios Forestales	Fuego que se propaga sin control, consumiendo material vegetal ubicado en áreas forestales. Generados por rayos, volcanes y en mayor proporción por acciones humanas.
	Sequias	Temporadas de baja disponibilidad de agua debido a la reducción de lluvias, donde la humedad del suelo es baja y disminuyen los ríos, lagos y embalses.
	Niebla	Fenómeno meteorológico en donde diminutas partículas de agua están en suspensión y ocasionan la reducción de visibilidad, muy peligrosa para las operaciones aéreas y el desplazamiento de tráfico terrestre.
	Tormentas Eléctricas	Fenómeno meteorológico con presencia de rayos, truenos y relámpagos, por lo general acompañado de lluvias fuertes y en ocasiones granizo. También existen tormentas secas sin presencia de lluvias.

Síguenos en:

 Instituto IDEAM
Dapard Antioquia

 @IDEAMColombia
@DapardAntioquia

 ideam.instituto
Dapard Antioquia



Instituto de Hidrología,
Meteorología y
Estudios Ambientales